

σχεδιαστική ένταξη όψεων

Αρχιτεκτονική μελέτη
MTArchitects

Ομάδα μελέτης

Αλέξανδρος Μασουρίδης
Μυρτώ Θεοδωράκη, Βασίλης Γαβριηλίδης
Κατερίνα Ψαρρά, Γιάννης Ραγκούσης

Στατική μελέτη

Μηχανικοί Μελετών και εφαρμογών ΑΕ
H/M μελέτη

PG | Kamarinos Consulting Engineers

Interior design

HOK | HellmuthObata + Kassabaum

Project manager Focal

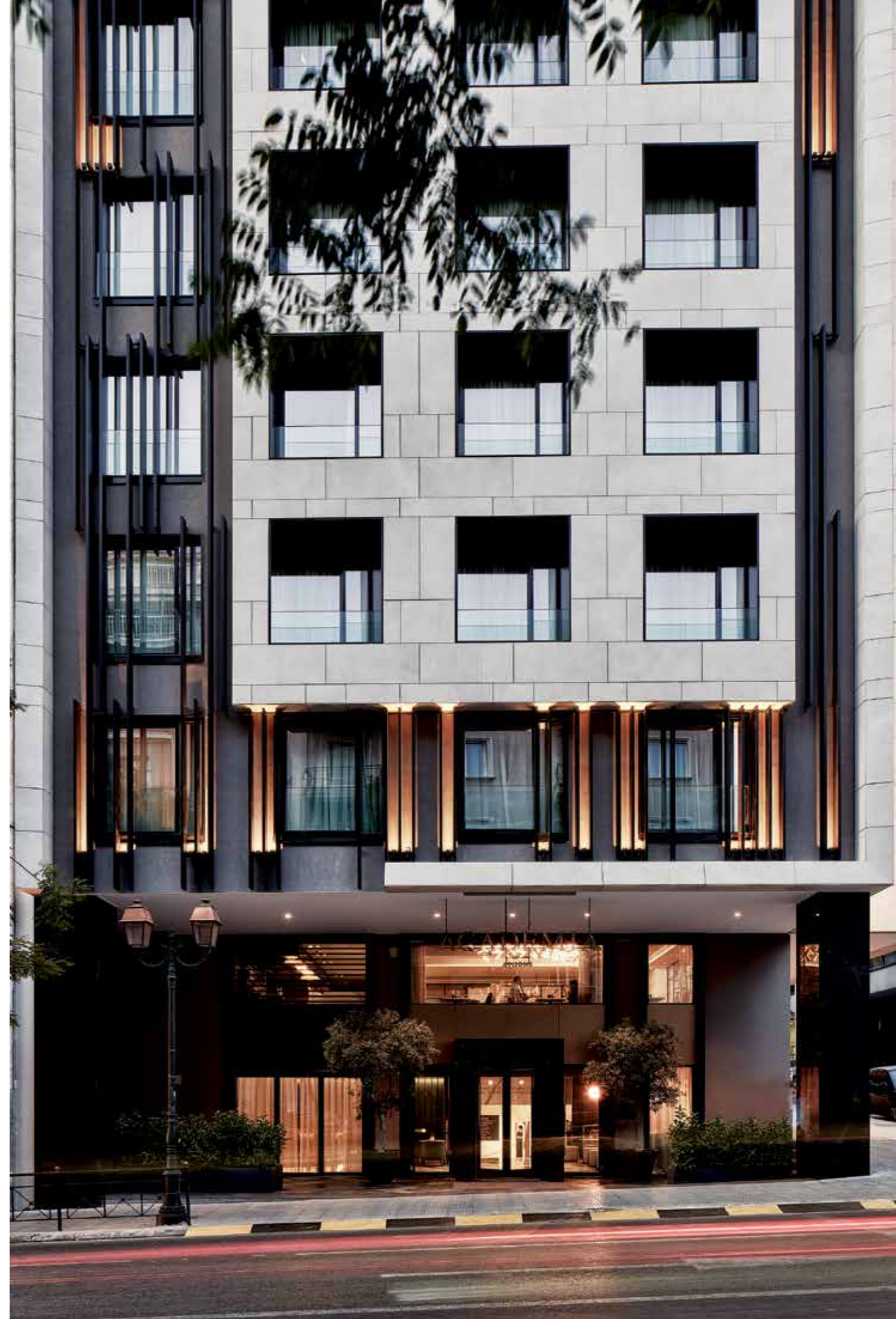
Κατασκευή Core Construction

Branding

So Fine! Communications Management

Κείμενο Μυρτώ Θεοδωράκη
Φωτογράφιση Χρήστος Δράζος

Στο κέντρο της Αθήνας, περιτριγυρισμένο από εμβληματικά κτίρια και ιστορικά μνημεία της πόλης, το "Academia of Athens Hotel" είναι ένα πολυτελές ξενοδοχείο της Autograph Collection Hotels by Marriott. Το αρχικό κτίριο ανεγέρθηκε το 1970 ως κτίριο γραφείων του NAT από τον αρχιτέκτονα Εμμανουήλ Βουρέκα.



Μία από τις αρχικές κρίσιμες προκλήσεις ήταν η πρόταση ενός φρέσκου, σύγχρονου σχεδίου που σέβεται την ιστορία του κτιρίου και της πόλης. Η τοποθεσία, οι απαιτήσεις της υπάρχουσας δομής, σε συνδυασμό με τις κατευθύνσεις του branding, συνθέτουν ένα υψηλό επίπεδο πολυπλοκότητας. Ο στόχος ήταν η πλήρης αποκατάσταση του κτιρίου και η μετατροπή του σε ένα ξενοδοχείο 5 αστέρων με σύγχρονη αρχιτεκτονική και εκλεπτυσμένο εσωτερικό σχεδιασμό, που να προσφέρει μια πολυτελή και διαφορετική εμπειρία φιλοξενίας.

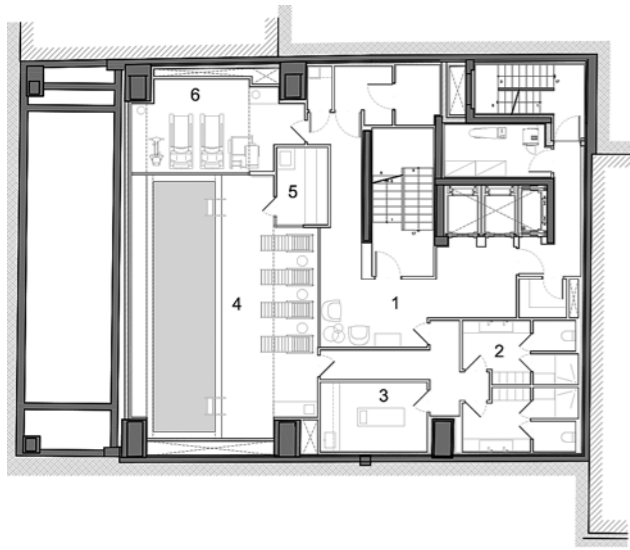
Το αποτέλεσμα είναι ένα ξενοδοχείο με 60 σύγχρονα δωμάτια και σουίτες που διανέμονται σε 7 ορόφους. Η είσοδος είναι στο επίπεδο της οδού Ακαδημίας με άμεση πρόσβαση στο bar & lounge. Το εστιατόριο, με ανεξάρτητη είσοδο από την οδό Ομήρου διατάσσεται



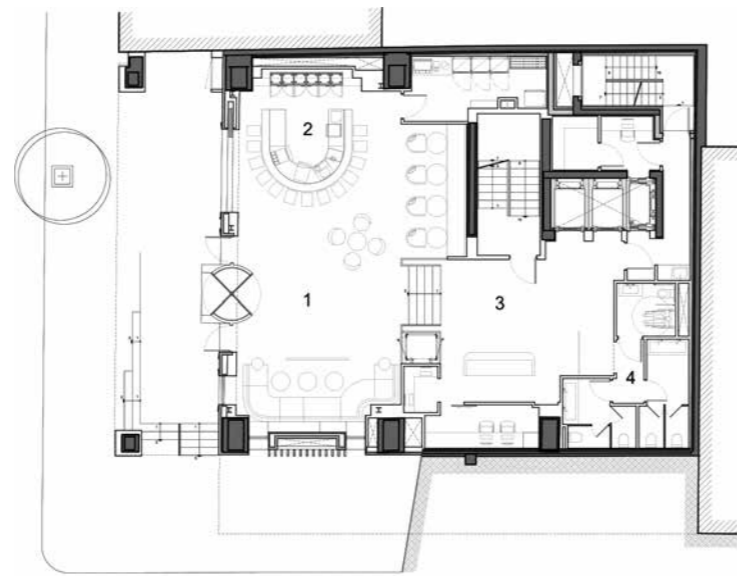
σε δύο επίπεδα ισογείου και μεσοπατώματος, δημιουργώντας έναν εντυπωσιακό χώρο διπλού ύψους. Τόσο το εστιατόριο όσο και το bar βρίσκονται σε άμεση γειτνίαση με το επίπεδο του δρόμου, φιλοξενώντας τόσο τους επισκέπτες του ξενοδοχείου όσο και τους κατοίκους της πόλης. Η εισαγωγή του ατμοσφαιρικού spa, γυμναστηρίου και της νέας εσωτερικής πισίνας στο 1ο υπόγειο αποδείχτηκε πρόκληση κυρίως λόγω των περιορισμένων χώρων και του ελεύθερου ύψους ορόφου του υπάρχοντος κτιρίου.

Οι υπηρεσιακοί χώροι του ξενοδοχείου περιορίζονται στο 2ο υπόγειο προκειμένου να μεγιστοποιηθούν οι κοινοί χώροι φιλοξενίας. Στον τελευταίο όροφο το roof garden φιλοξενεί εστιατόριο και bar εκμεταλλευόμενο τη θέα στην Ακρόπολη και τον Λυκαβηττό.

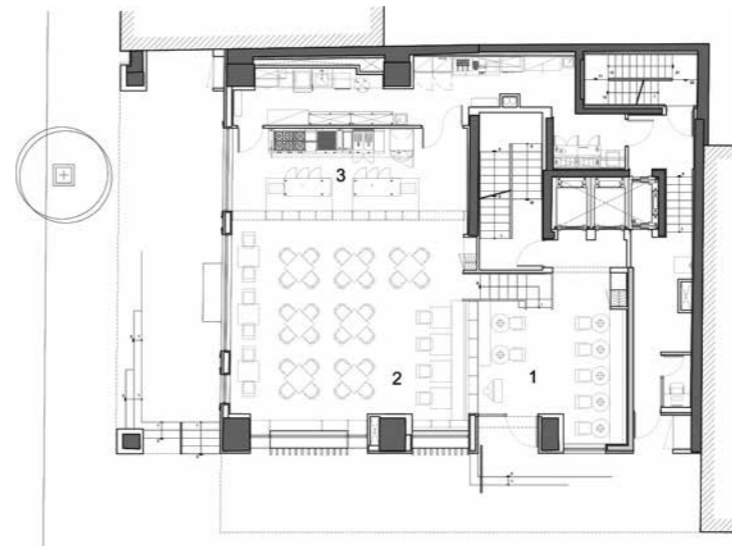




κάτοψη υπογείου



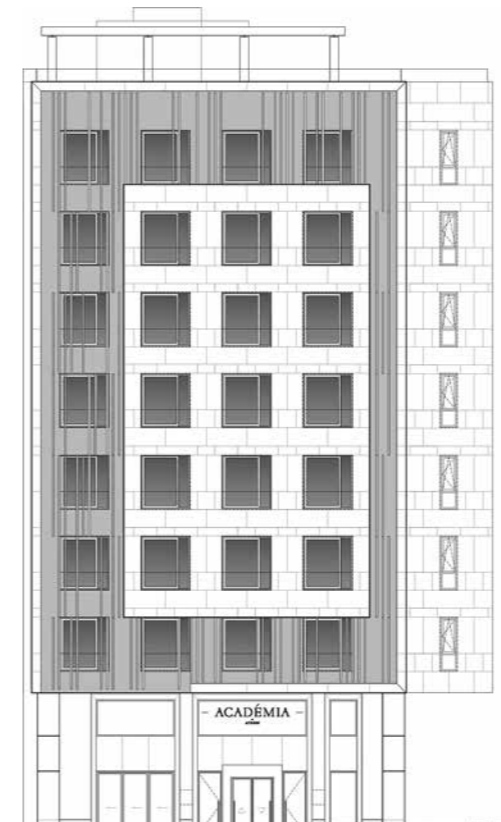
κάτοψη ισογείου



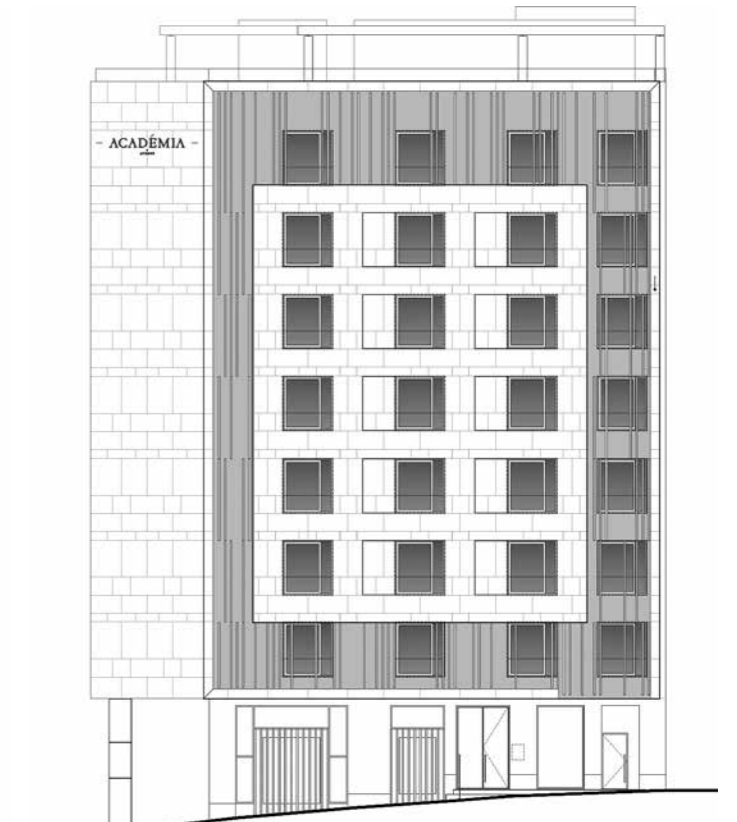
κάτοψη άνω ισογείου



κάτοψη τυπικού ορόφου



όψη οδού Ακαδημίας



όψη οδού Ομήρου

Στο εξωτερικό, οι προσόψεις αναμορφώθηκαν ως προς τη νέα λειτουργική χρήση και διάταξη του κτιρίου. Η προσέγγιση σχεδιασμού αποσκοπούσε στην ανακατασκευή των προσόψεων, δημιουργώντας νέες επιφάνειες σε προεξοχή με επένδυση συνθετικών πηλακιδίων προσομοίωσης μαρμάρου και σε εσοχές με κάθετα στοιχεία από αλουμίνιο.

Στο ίδιο υλικό, τα στοιχεία περιμετρικά της κάθε όψης οριοθετούν τις επεμβάσεις και διαχωρίζουν από τα όμορα κτίρια. Η επιφάνεια σε υπόλευκη απόχρωση με τραχιά υφή επιλέγεται ως ομοιογενές υλικό για να αντιπαρτεθεί και να διαχωρίσει την επιφάνεια του κτιρίου σε υποχώρηση η οποία υπό-τονίζεται. Η προσθήκη των κατακόρυφων ασύμμετρων στοιχείων αλουμινίου σκούρου γκρι-ανθρακί χρώματος, συνδυαζόμενα με τη σκούρα επιφάνεια της υποχώρησης παρουσιάζουν ένα φόντο διαφοροποίησης και ανάδειξης του τμήματος της όψης σε προεξοχή.



Η σχεδιαστική τυπολογία των κατακόρυφων στοιχείων καθορίζεται με παραμετρικό σχεδιασμό και η θέση τους αναδύεται με τη βελτιστοποίηση παραμέτρων πυκνότητας και ασυμμετρίας, προκειμένου να ενισχυθεί η συνεχής αλληλεπίδραση φωτός και σκιάς, δημόσιου και ιδιωτικού, εσωστρέφειας και εξωστρέφειας, θορύβου και ησυχίας, όπως ορίζεται από τη σύγχρονη έννοια του ξενοδοχείου. Αυτά τα στοιχεία λειτουργούν ως ένα δεύτερο "δέρμα" μεταξύ της πόλης και του κτιρίου σηματοδοτώντας τη μετάβαση σε μια ιδιαίτερη εμπειρία.

Το σύνολο των επιλογών των υλικών σκοπεύει στον εκσυγχρονισμό του κτιρίου και σε αποτέλεσμα ανάλογο ξενοδοχείου 5 αστέρων, χωρίς να θίγουν ή να αλλοιώνουν τις αρχικές αναλογίες του κτιρίου και σεβόμενες τα όμορα κτίρια. Το ξενοδοχείο Academia of Athens αναδύεται ως μέρος της αρχιτεκτονικής εξέλιξης της περιοχής και ως ένα νέο σημείο αναφοράς της σύγχρονης μητρόπολης. [ek](#)

